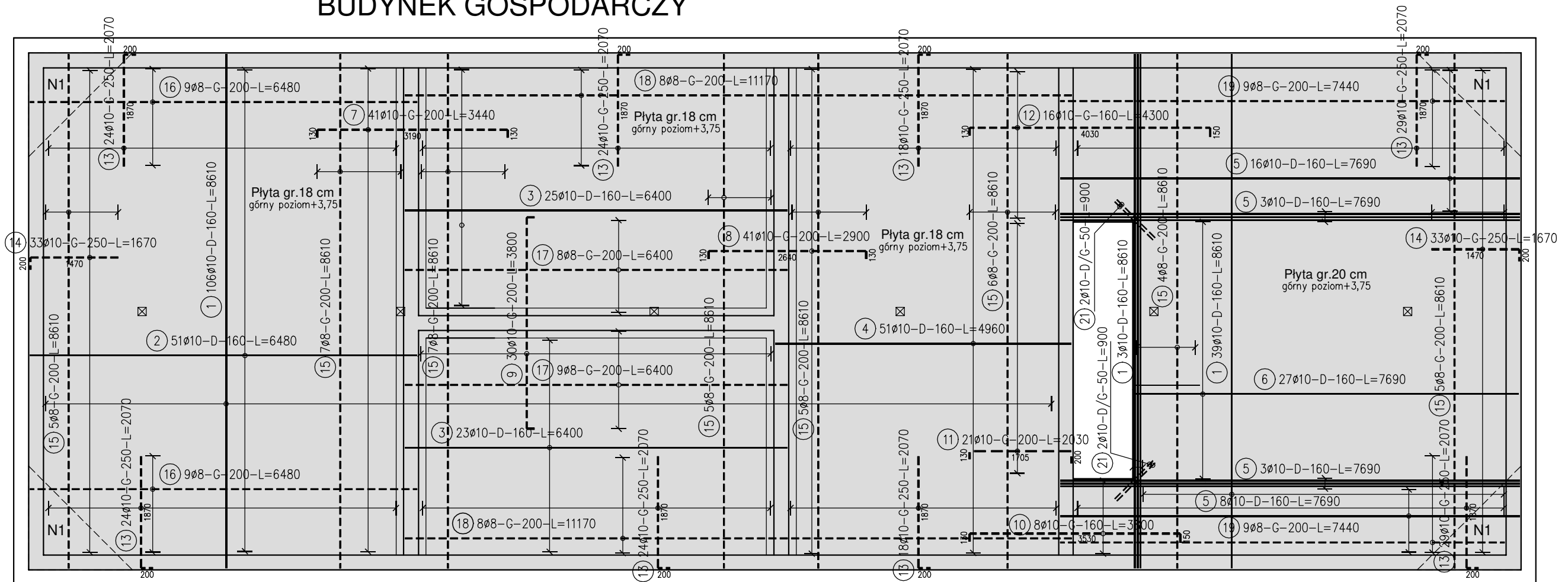


STROP ŻELBETOWY BUDYNEK GOSPODARCZY

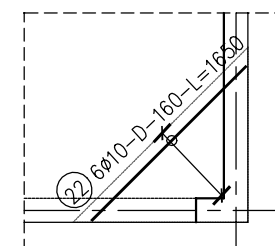


ZESTAWIENIE STALI

Nr pręta	Ø	Stal	Długość pręta	Liczba		Długość łączna		
				prętów na 1 poz.	pozycji	prętów łącznie	B500SP Ø8	Ø10
-	mm	-	m	szt		m		
1	10	B500SP	8,61	148	1	148	1274,28	
2	10	B500SP	6,48	51	1	51	330,48	
3	10	B500SP	6,40	48	1	48	307,20	
4	10	B500SP	4,96	51	1	51	252,96	
5	10	B500SP	7,69	30	1	30	230,70	
6	10	B500SP	7,69	27	1	27	207,63	
7	10	B500SP	3,44	41	1	41	141,04	
8	10	B500SP	2,90	41	1	41	118,90	
9	10	B500SP	3,80	30	1	30	114,00	
10	10	B500SP	3,80	8	1	8	30,40	
11	10	B500SP	2,03	21	1	21	42,63	
12	10	B500SP	4,30	16	1	16	68,80	
13	10	B500SP	2,07	190	1	190	393,30	
14	10	B500SP	1,67	66	1	66	110,22	
15	8	B500SP	8,61	44	1	44	378,84	
16	8	B500SP	6,48	18	1	18	116,64	
17	8	B500SP	6,40	17	1	17	108,80	
18	8	B500SP	11,17	16	1	16	178,72	
19	8	B500SP	7,44	18	1	18	133,92	
21	10	B500SP	0,90	8	1	8	7,20	
22	10	B500SP	1,65	24	1	24	39,60	
Razem długość prętów					mb	916,92	3669,34	
Masa jednostkowa					kg/mb	0,395	0,617	
Masa prętów dla danej średnicy					kg	362,2	2264,0	
Masa łącznie					kg		2626,2	

UWAGA : Sumaryczna długość prętów jest długością rzeczywistą w osi pręta metodą B wg PN-EN ISO 3766:2006.

Dozbrojenie płyty stropu naroża ścian N1 - szt.4



UWAGA:

1. Na ścianach konstrukcyjnych w poziomie stropu wykonać wieniec żelbetowy W1 25x25cm,
2. Zbrojenie wieńca kotwić w wieńcach poprzecznych oraz wpuszczać w podciąg,
3. Zbrojenie naroży wieńca i podciągów zgodnie z zasadami zbrojenia żelbetowych elementów rozciąganych.
4. Beton C25/20 (B25),
5. Stal zbrojeniowa AIIIIN- B500SP,
6. Otulina zbrojenia 2,5 cm,
7. Długość poszczególnych prętów sprawdzić na budowie.

Elementy żelbetowe:

Beton:

C20/25 (B25)

Stal:

Zbrojenie główne: Ø8, Ø10 B500SP (A-IIIIN)

- otulina 25mm

BUP BIURO USŁUG PROJEKTOWYCH	KRZYSZTOF WOŹNIAKOWSKI Karczowska 5B; 59-307 Raszkówka					
	http://www.buprojekt.pl tel.: 76 840 13 19 / 604 414 730 e-mail: buprojekt@post.pl fax.: 76 744 27 97					
OBIEKT:	Budynek usługowy - świetlica wiejska wraz z pomieszczeniami administracyjnymi oraz budynek gospodarczy					
LOKALIZACJA:	Jędrzychowice 78 .gm. Zgorzelec, dz.nr 619/1, 601/1, 342/5					
TYTUŁ:	Strop żelbetowy - przebudowa budynku gospodarczego.					
OPRACOWALI	Imię i Nazwisko	Nr uprawnień	Specjalność	Funkcja	Podpis	Data
	mgr inż. Joanna Szafranska - Debowy	DOŚ/0087/PWKb/17	spec. konstrukcyjna	projektant		10.08.2021
Format: A3		Skala: 1:75		Nr rysunku: UGZ 02 03 02-13		